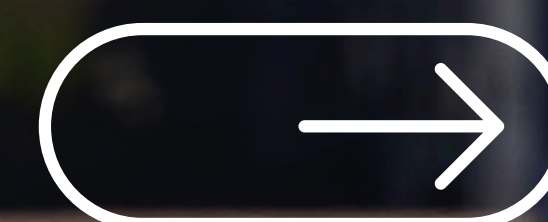




**BLACK
FRIDAY**

**ODER BLACK
COLLECTION?**



**ENTSCHEIDEN SIE SICH
FÜR NACHHALTIGKEIT
STATT FÜR RABATT!**



ROY & RINGO

SOHLE UND OBERMATERIAL
SIND LEICHT ZU REINIGEN

PASST SICH AN IHREN FUSS AN

WIRD IN VIEL IN DEN BEREICHEN LOGISTIK,
TRANSPORT, LEBENSMITTEL, CHEMIE UND
DIENSTLEISTUNGEN GETRAGEN



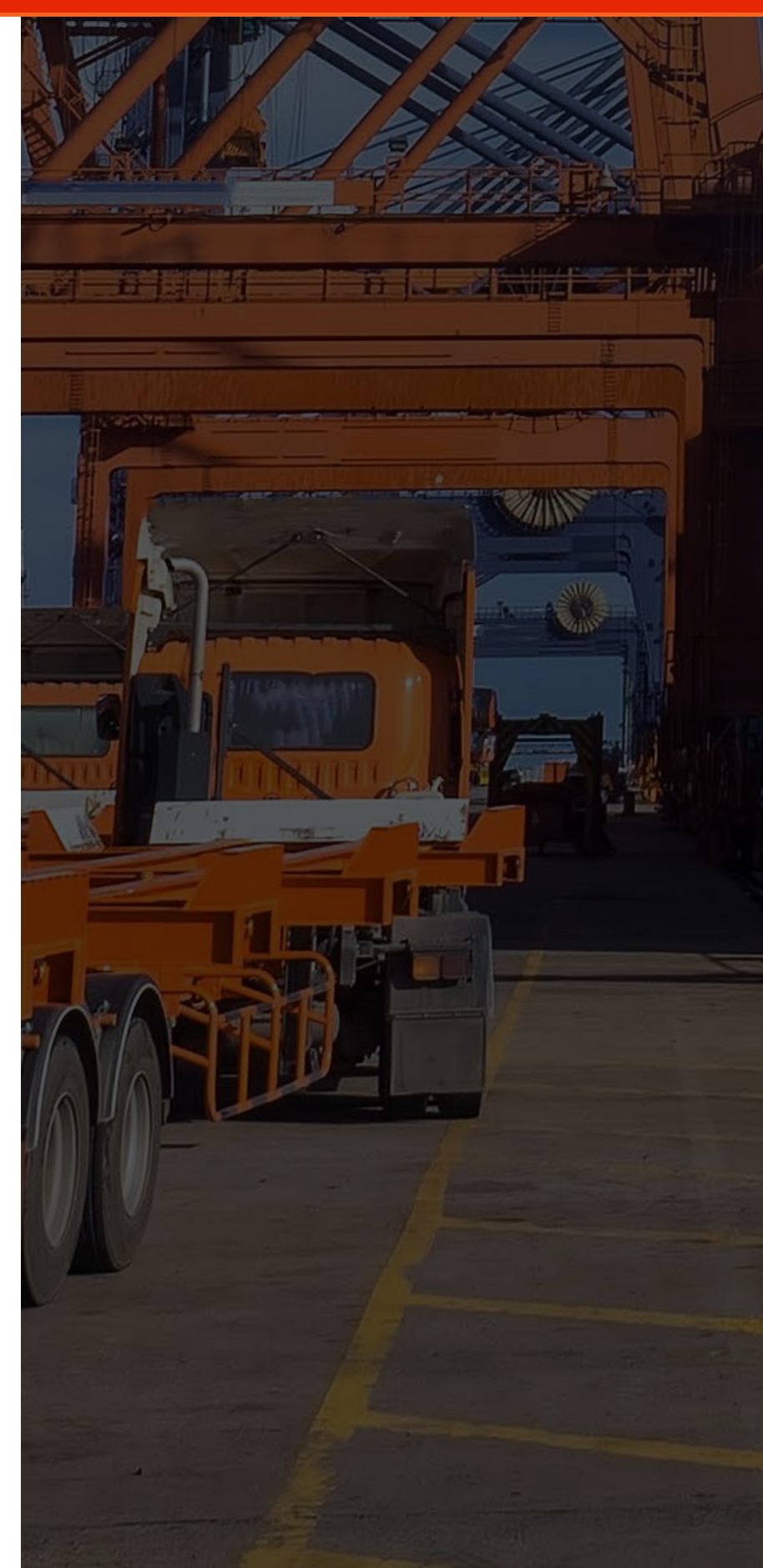


- ✓ Footprint
 - ✓ Reduction
 - ✓ Compensation
- www.cn-cert.com

LEO & LUKAS

ALLROUND-SCHUH FÜR BAU,
TECHNIK, NATUR UND UMWELT
ERHÄLTlich IN ZWEI BREITEN

**MIT STAHLKAPPE, ZUSÄTZLICHER
PU-ZEHENKAPPE UND EASY-TWIST-SOHL**



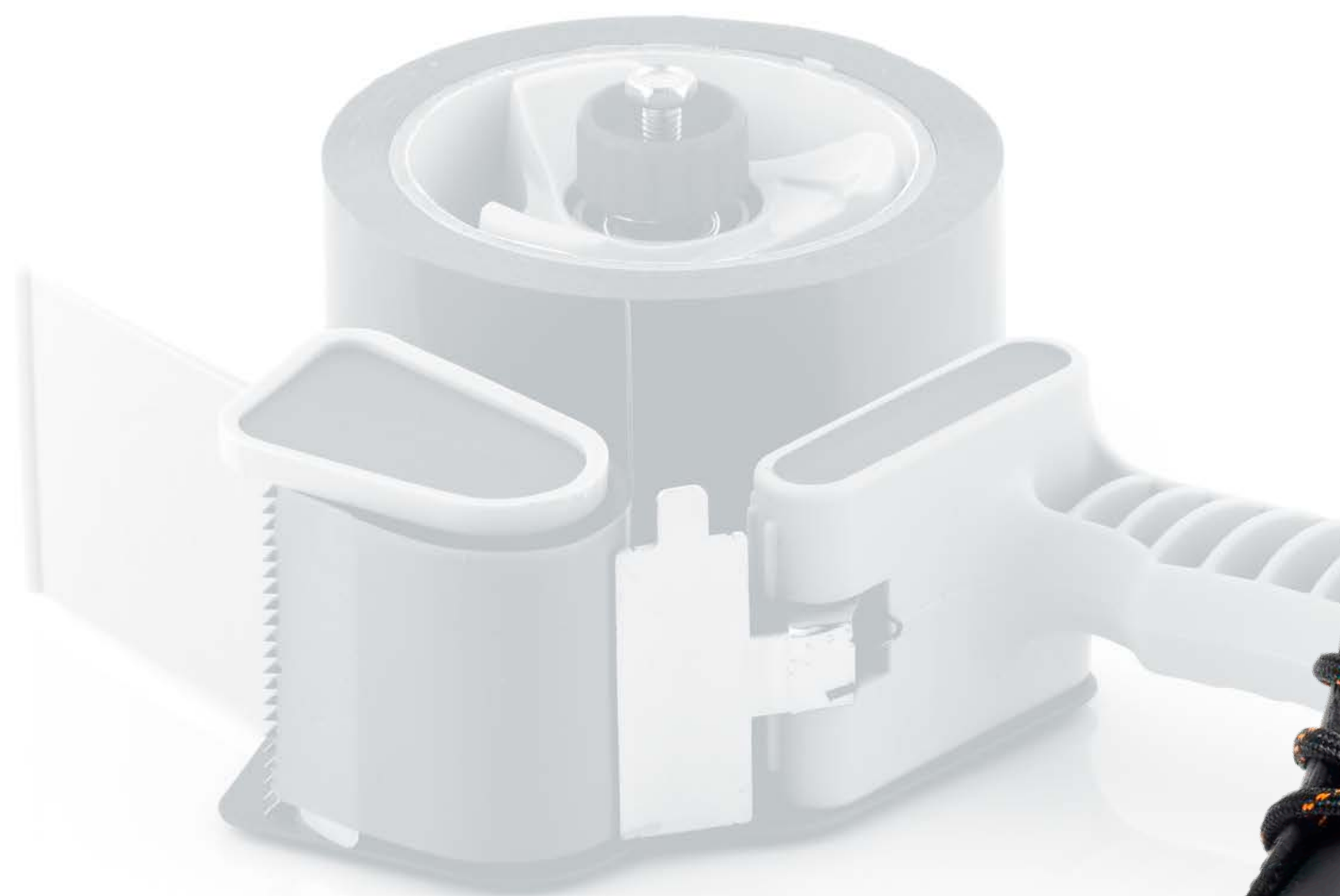
CLAY & CLYDE

METALLFREIER MIT SPORTIVEM LOOK
STARK STOSSDÄMPFENDE SOHLEN
UND ZUSÄTZLICH UNTERSTÜTZENDE
FERSENKONSTRUKTION
DENIMX-SCHNÜRSENKEL
AUS RECYCELTEN JEANS



- ✓ Footprint
- ✓ Reduction
- ✓ Compensation

www.cn-cert.com



BAS & BILLY

UNIVERSELLER SICHERHEITSSCHUH
FÜR DEN INNEN- UND AUSSENBEREICH
ÖL- UND SÄUREBESTÄNDIGE AUSSENSOHLE
ERHÄLTlich IN DEN GRÖSSEN 37 BIS 49
UND IN VERSCHIEDENEN WEITEN



EMMA SAFETY FOOTWEAR