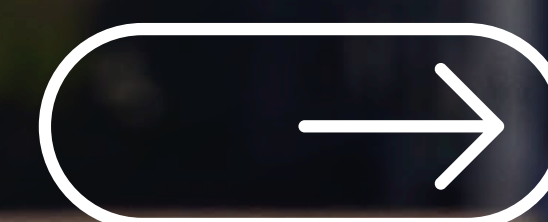




# BLACK FRIDAY OU BLACK COLLECTION ?



OPTEZ POUR  
LA DURABILITÉ  
AU LIEU D'UNE REMISE !

# ROY & RINGO

SEMELLE ET MATÉRIAU  
EXTÉRIEUR FACILES À NETTOYER  
**ÉPOUSE LA FORME DE VOTRE PIED**  
BEAUCOUP PORTÉE DANS  
LA LOGISTIQUE, LE TRANSPORT,  
L'ALIMENTATION ET LES SERVICES



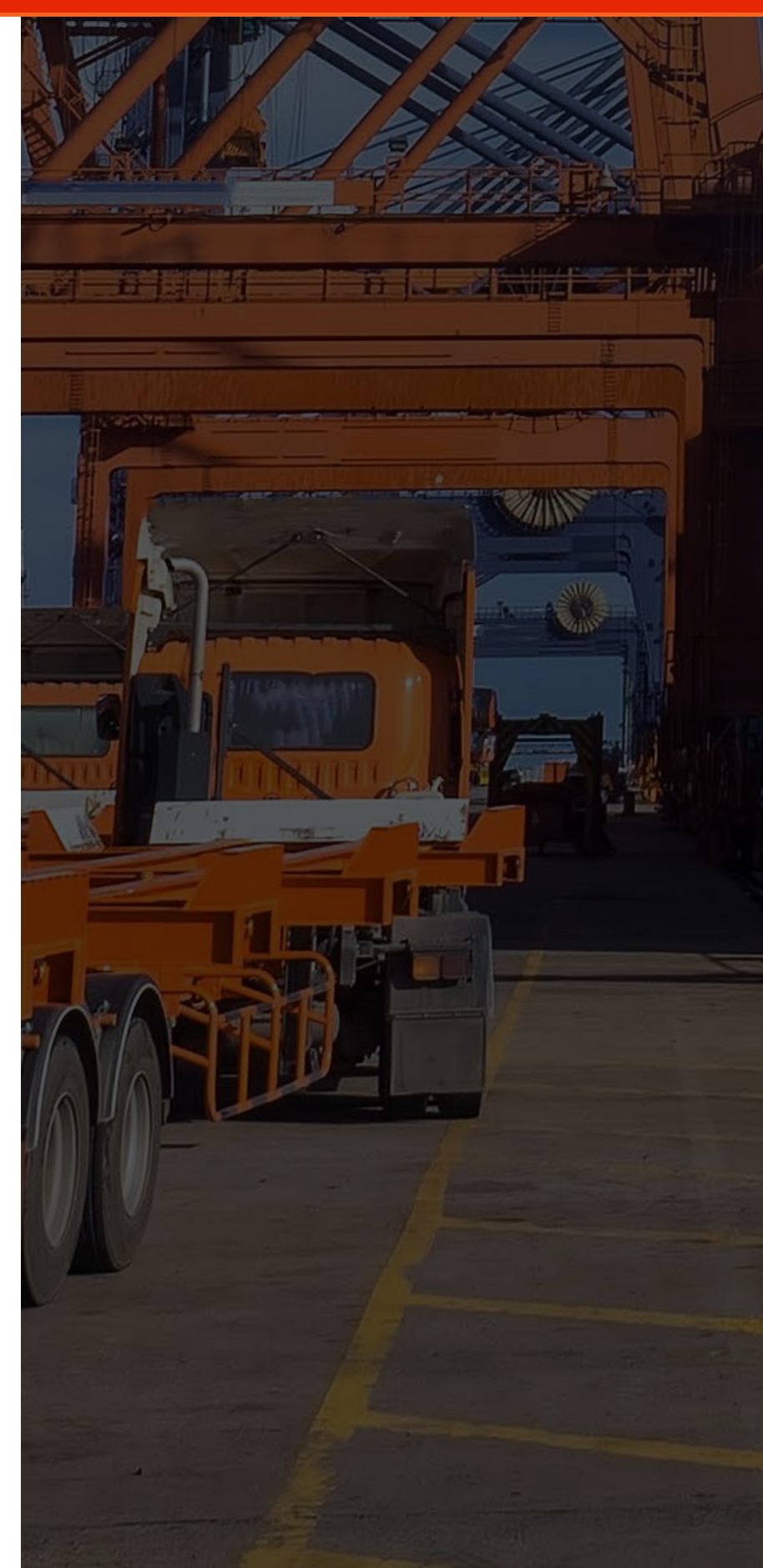


- ✓ Footprint
  - ✓ Reduction
  - ✓ Compensation
- [www.cn-cert.com](http://www.cn-cert.com)

# LEO & LUKAS

CHAUSSURE ALLROUND POUR LA CONSTRUCTION,  
LA TECHNIQUE, LA NATURE ET L'ENVIRONNEMENT  
DISPONIBLE EN DEUX LARGEURS

**AVEC UN EMBOUT EN ACIER, UN EMBOUT  
EN PU ET UNE SEMELLE EASY TWIST**



# CLAY & CLYDE

SANS MÉTAL, AU LOOK SPORTIF

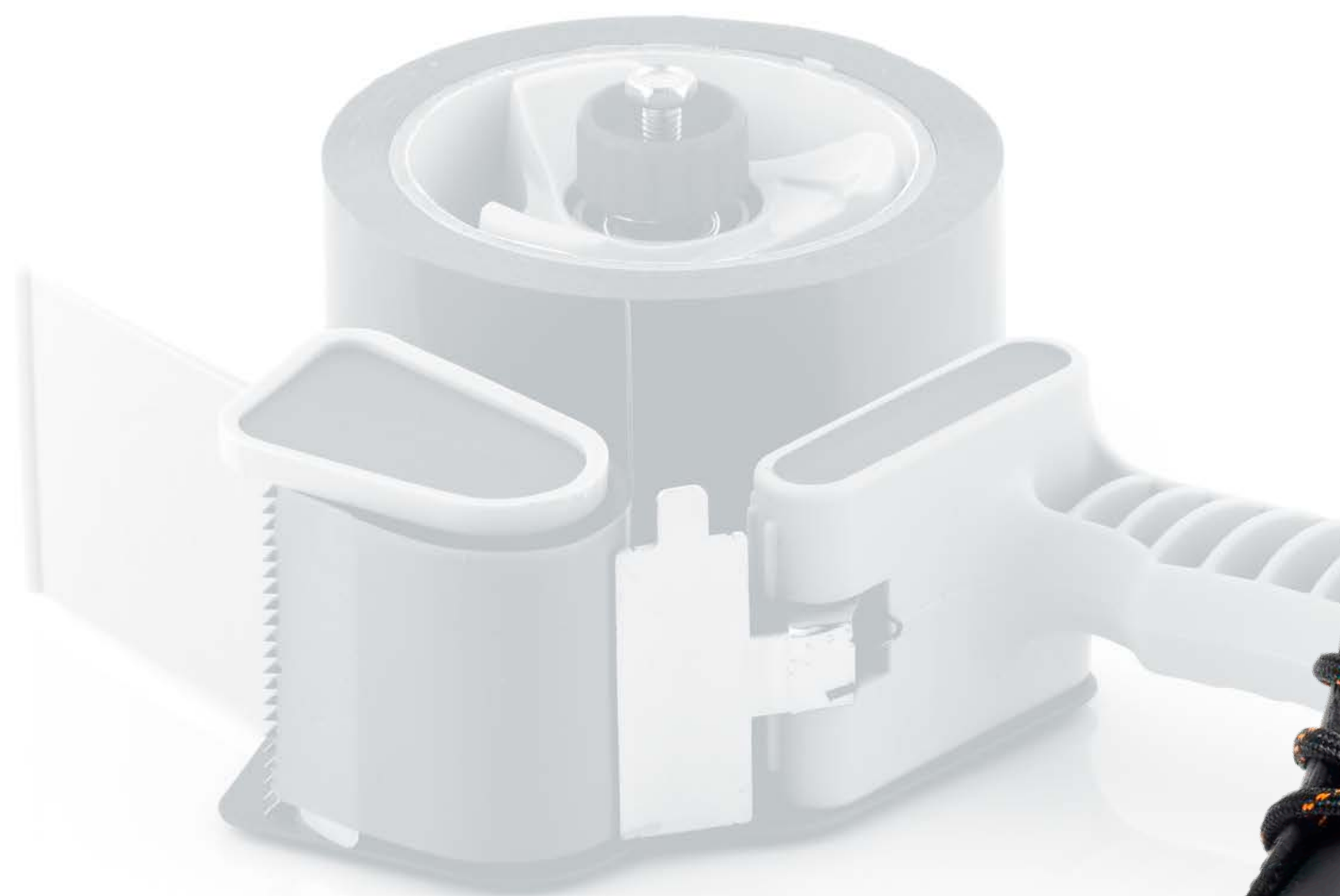
SEMELLES ROBUSTES ABSORBANT LES  
CHOC ET CONSTRUCTION DU TALON  
OFFRANT UN MAINTIEN SUPPLÉMENTAIRE

**LACETS DENIMX FABRIQUÉS À  
PARTIR DE JEANS RECYCLÉS**



- ✓ Footprint
- ✓ Reduction
- ✓ Compensation

[www.cn-cert.com](http://www.cn-cert.com)



# BAS & BILLY

CHAUSSURE DE SÉCURITÉ UNIVERSELLE POUR UNE  
UTILISATION À L'INTÉRIEUR ET À L'EXTÉRIEUR

SEMELLE EXTÉRIEURE RÉSISTANTE  
À L'HUILE ET À L'ACIDE

**DISPONIBLE DE LA TAILLE 37 À LA TAILLE  
49 ET DANS DIFFÉRENTES LARGEURS**



**EMMA** SAFETY FOOTWEAR