

Emma Safety Footwear B.V.  
T.a.v. Ronny van der Wegen  
Product Development Manager  
Tunnelweg 104  
6468 EK Kerkrade

**Datum**  
19-01-2020

**Contact**  
[rob.de.jonge@nl.tuv.com](mailto:rob.de.jonge@nl.tuv.com)

**Referentie nummer**  
89209363-002

**Onderwerp**  
Inlegzolen

Geachte heer Van der Wegen,

Met deze brief verklaart TÜV Rheinland Nederland B.V. dat gepersonaliseerde inlegzolen, voorzien van de door EMMA Safety Footwear aangeboden HYDRO-TEC ORTHO COVER afdekmaterialen, vervaardigd mogen worden door Podotherapeuten, Podologen en de Orthopedisch schoentechnicus. Mits deze aan de volgende voorwaarden voldoen;

1. de inlegzolen voldoen aan alle voorwaarden genoemd in document "Werkinstructie Ortho Covers" met document nummer: F 220, versie 8 d.d. 19 Januari 2020.
2. er wordt door TÜV Rheinland Nederland B.V. een Factory Product Control "FPC-audit" jaarlijks uitgevoerd bij Emma Safety Footwear om de productiecontrole te verifiëren;
3. wijzigingen in de instructies worden voor invoering voorgelegd ter goedkeuring aan TÜV Rheinland Nederland B.V.

Aleen als aan deze voorwaarden wordt voldaan blijven de EMMA Safety Footwear certificaten genoemd in de werkinstructie document F 220 van toepassing.

Met vriendelijke groet,



Rob de Jonge  
Managing Director TÜV Rheinland Nederland B.V.

**Bijlage:**  
NL\_ F220 Werkinstructie Ortho Covers V7 20181001



1<sup>e</sup> Uitgifte datum : 15-06-2016

Versie 8 datum : 19-01-2020

## Werkinstructie voor het vervaardigen van een gepersonaliseerde inlegzool door Podotherapeuten, Podologen en Orthopedisch schoentechnicus

Deze werkinstructie bevat alle informatie welke relevant is voor de podotherapeut, podoloog en orthopedisch schoentechnicus om een gepersonaliseerde inlegzool te vervaardigen met behoud van de normen **EN-ISO-20345:2011** en **EN ISO 20347:2012** welke in overeenstemming zijn met de bepalingen in de richtlijn 89/686/EEC\*96/58/EC voor persoonlijke beschermingsmiddelen (PBM) tot de vervaldatum van het betreffende certificaat. Emma Safety Footwear certificaten met een vervaldatum tussen 21 april 2018 en 21 april 2019, zullen verlengd en omgezet worden om te voldoen aan de Europese verordening 2016/425. Deze instructie is uitsluitend toe te passen in combinatie met reeds gecertificeerd **EMMA Safety Footwear** producten. De meest actuele werkinstructie kun u op de Emma website terug vinden als download PDF onder document F220.

### Hoofdstukken:

- 1- **Borging certificering en certificaten overzicht**
- 2- **Werkinstructie/stappenplan**
- 3- **Procedure behoud van veiligheidsnorm**

### 1. Borging certificering

Indien de standaard inlegzool uit een Emma veiligheidsschoen wordt verwijderd en vervangen door een reguliere of gepersonaliseerde inlegzool vervalt de EN norm onmiddellijk. Om hier een passende oplossing te bieden kunt u gebruik maken van de volgende productiewijze waarmee behoud van certificering gegarandeerd is. Het is van belang dat u deze instructie en procedure volledig en correct uitvoert. Het gebruik van de HYDRO-TEC® ORTHO COVER afdekmaterialen garandeert de juiste vochtregulering, slijtweerstand, elektrostatische ontlading, demping en resthoogte onder de veiligheidsneus na impact of compressie.

Bij deze constructie, kan de gehele EMMA Safety Footwear collectie worden ingezet met behoud van onderstaande Certificaten waarvan laatste versie certificaat en/of conformiteit verklaringen opvraagbaar zijn bij EMMA Safety Footwear:

- |   |                                |
|---|--------------------------------|
| - GRIPFORCE EASY TWIST OCCUPATIONAL         | Certificaat nummer : 26290.01  |
| - GRIPFORCE EASY TWIST (INCL XXD)           | Certificaat nummer: 26290.02   |
| - GRIPFORCE DUO                             | Certificaat nummer: 26290.03   |
| - GRIPFORCE EASY TWIST ESD (INCL SNEAKER)   | Certificaat nummer: 26290.04   |
| - ATHLETIC                                  | Certificaat nummer: 2777/12346 |
| - LADIES LINE                               | Certificaat nummer: 2777/12347 |
| - FRONTIER                                  | Certificaat nummer: 4600727.02 |
| - OFFICE LINE                               | Certificaat nummer: 9645-1     |
| - OCCUPATIONAL OFFICE                       | Certificaat nummer: 10275      |
| - SOVS SEMI ORTHOPEDISCHE VEILIGHEIDSSCHOEN | Certificate number : 26291.01  |

## 2. Werkinstructie/stappenplan

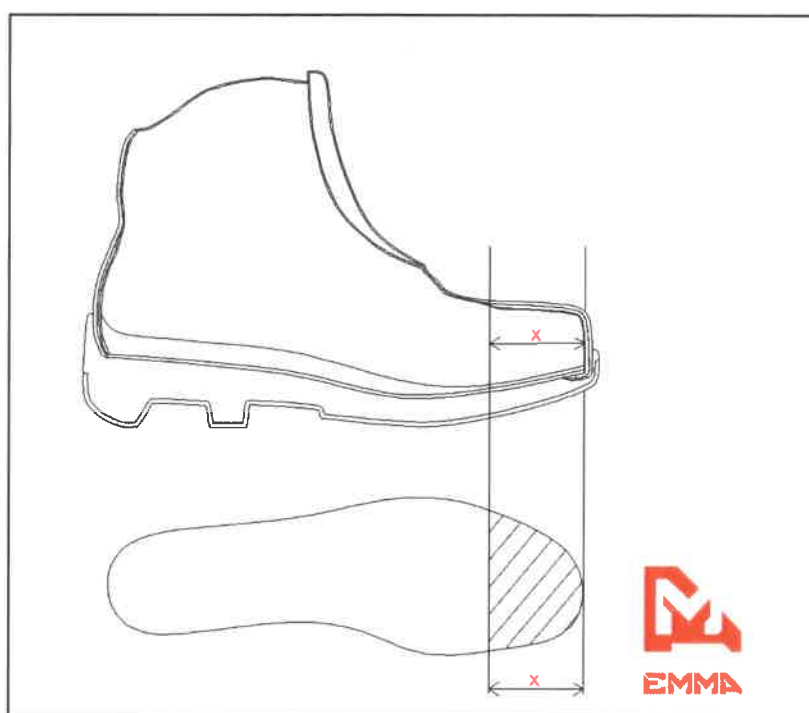
### Stap 1

Vervaardig een gepersonaliseerde inlegzool volgens uw eigen methode, met de materialen naar eigen keuze op binnenzoolpatroon van de gewenste Emma veiligheidsschoen. Binnenzoolpatronen zijn te koop via [www.frecoma.nl](http://www.frecoma.nl) dan wel gratis te downloaden op de Emma website.

### Stap 2

Construeer de gepersonaliseerde inlegzool met uw materialen zodanig dat het EMMA cover materiaal HYDRO-TEC® ORTHO COVER de gepersonaliseerde inlegzool geheel afdekt én dat het deel X (figuur 1) enkel bestaat uit het EMMA cover materiaal HYDRO-TEC® ORTHO COVER.

Figuur 1:



Lengte X per maat =

- Maat 35/36 X = ≥ 58 mm
- Maat 37/38 X = ≥ 61 mm
- Maat 39/40 X = ≥ 65 mm
- Maat 41/42 X = ≥ 68 mm
- Maat 43/44 X = ≥ 72 mm
- Maat 45/46 X = ≥ 75 mm
- Maat 47/53 X = ≥ 79 mm

*Toelichting: Deze constructie is noodzakelijk in verband met het garanderen van de minimale resthoogte onder de veiligheidsneus en het garanderen van de elektrostatische ontlading.*

### Stap 3

Bekleed de gepersonaliseerde inlegzool met het aangekochte HYDRO-TEC® ORTHO COVER afdek materiaal.

### Stap 4

Noteer de ontvangen unieke code met watervaste stift aan de onderzijde van de inlay (zie hoofdstuk 3 Procedure behoud veiligheidsnorm)

### **3. Procedure behoud van veiligheidsnorm**

Om de door u geproduceerde gepersonaliseerde inlegzool deel te laten uitmaken van de gecertificeerde Emma veiligheidsschoen is het noodzakelijk om deze inlegzool te registreren. Op de verpakking van de HYDRO-TEC® ORTHO COVER afdekmaterialen staat een unieke 6-cijferige code vermeld die u dient te vermelden bij registratie. Registratie vindt plaats via de website van Emma Safety Footwear:

[www.emmasf.com/oc-registratie](http://www.emmasf.com/oc-registratie)

Na registratie ontvangt u per mail een bevestiging voor uw eigen administratie.

De unieke code dient u ook met een watervaste stift aan de onderzijde van de inlegzool te noteren zoals beschreven in de werkinstructie stap 4.